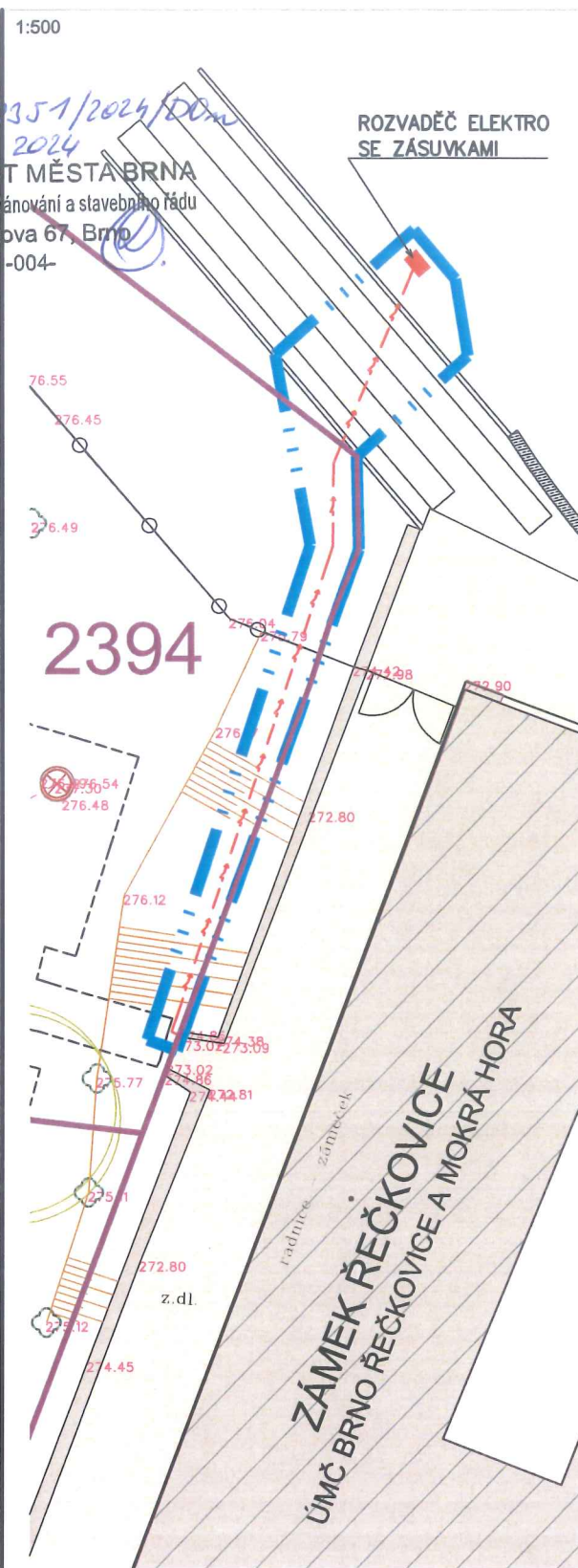
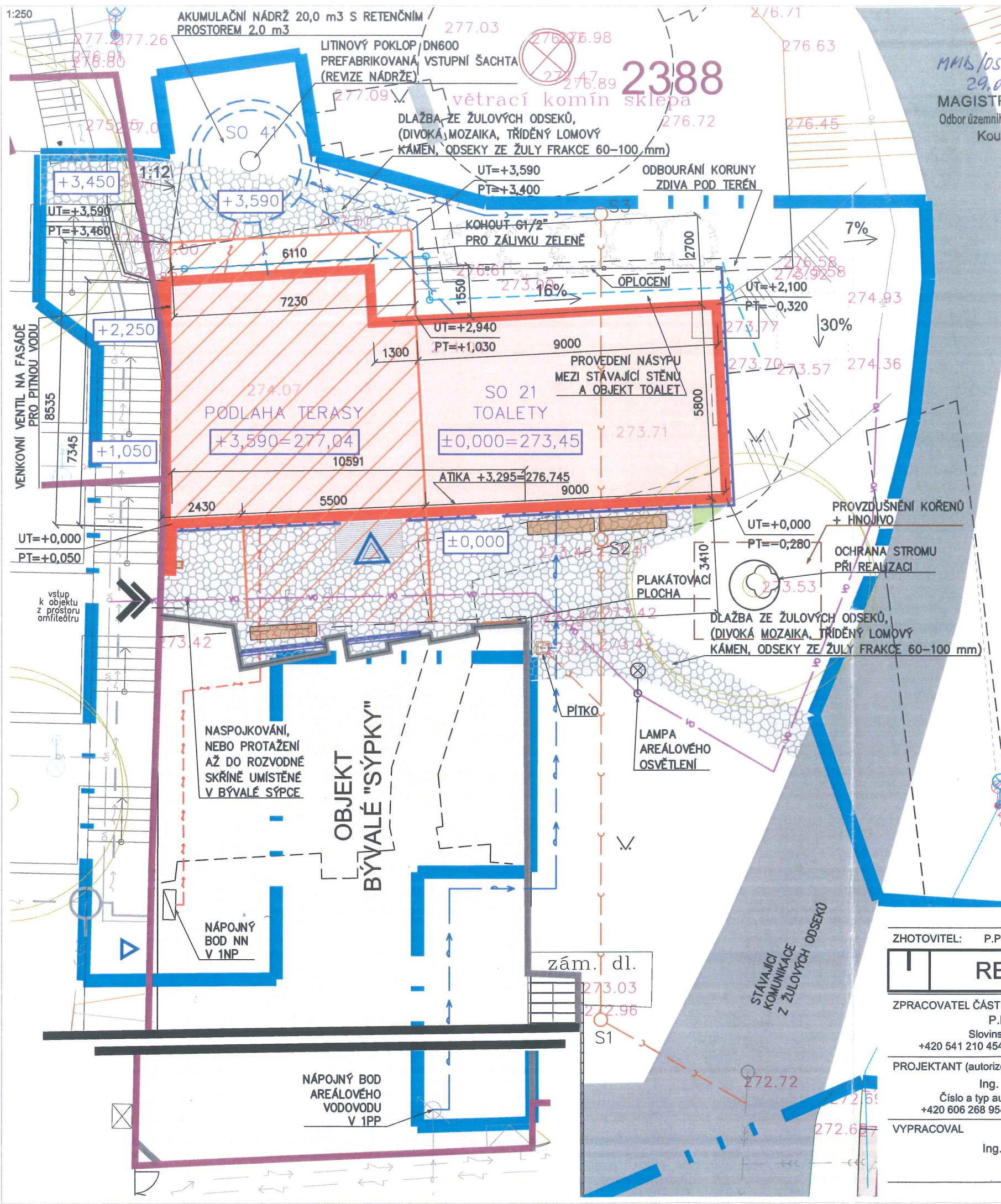


0 100 m 200 m

1 : 5 000

Ortofoto: © DTM JMK, ÚPmB úplné znění k 30.05.2024





**STAVEBNÍ OBJEKTY**  
SO 21 - TOALETY  
SO 31 - PŘELOŽKA AREÁLOVÉHO OSVĚTLENÍ A ROZVODU NN  
SO 41 - NÁDRŽ NA DEŠTOVOU VODU

**LEGENDA ROZVODŮ**  
— STÁVAJÍCÍ VODOVOD  
— STÁVAJÍCÍ JEDNOTNÁ KANALIZACE  
— STÁVAJÍCÍ AREÁLOVÉHO OSVĚTLENÍ  
— STÁVAJÍCÍ ELEKTRO NN (areálové rozvody)  
— NAPOJENÍ VODOVODU (areálové rozvody)  
— NOVÁ PŘÍPOJKA SPLAŠKOVÉ KANALIZACE  
— NOVÉ VEDENÍ DEŠTOVÉ KANALIZACE  
— PŘELOŽKA AREÁLOVÉHO OSVĚTLENÍ  
— NAPOJENÍ ELEKTRO NN (areálové rozvody)  
— DRENÁŽNÍ POTRUBÍ, VČETNĚ NAPOJENÍ  
— STÁVAJÍCÍHO POTRUBÍ OD ROTUNDY

**LEGENDA ÚZEMÍ A PLOCH**  
— HRANICE ŘEŠENÉHO ÚZEMÍ  
— NA ST. PARC. Č. 2388, 2387, 2385/1, 2394, 2393  
— 2387 POLOHOPIS S UVEDENÍM PARCELNÍCH ČÍSEL  
— STÁVAJÍCÍ SKLEPNÍ PROSTORY (VNĚJŠÍ OBRYSY)  
— SO 21 - TOALETY  
— SO 21 - PODLAHA TERASY NAD STŘECHOU  
— DLAŽBA ZE ŽULOVÝCH ODSEKŮ (tzv. divoká mozaika)  
— VNĚJŠÍ VENKOVNÍ HRUBÁ ROHOŽ  
— STÁVAJÍCÍ AREÁLOVÁ KOMUNIKACE

**LEGENDA ZNAČENÍ**  
— STÁVAJÍCÍ DŘEVINY  
— NOVÁ VÝSADBA KEŘŮ  
— STÁV. ODVĚTRÁVACÍ KOMÍNEK SKLEP. PROSTOR  
— NOVÁ LAMPA AREÁLOVÉHO OSVĚTLENÍ (1 KS)  
— NOVÉ PITKO  
— MĚSTSKÝ MOBILIÁR (posedové lavice 3ks, popelník, informační tabule)  
— DŘEVĚNÝ FASÁDNÍ OBKLAD Z VODOROVNÝCH LATÍ NA DŘEVĚNÉM ROŠTU  
— OPLOČENÍ (OCELOVÉ SLOUPKY, PLETIVO)  
— VSTUP DO OBJEKTU  
— VSTUP K OBJEKTU Z PROSTOR AMFITEÁTRU  
— VSTUP DO OBJEKTU BÝVALÉ SÝPKY

**POZNÁMKA:**  
- tato koordináční situace neobsahuje (pro lepší přehlednost) bourací práce, které jsou podrobně zakresleny a popsány v samostatném situačním výkresu Přípravy území

ZHOTOVITEL: P.P. Architects s.r.o., Slovinská 693/29, Brno, 612 00

STAVEBNÍK: Statutární město Brno, Dominikánské nám. 196/1, Brno, 602 00

REKONSTRUKCE AREÁLU BÝVALÉHO PIVOVARU, II. ETAPA

ZPRACOVATEL ČÁSTI  
P.P. Architects s.r.o.  
Slovinská 29, Brno, 612 00  
+420 541 210 454, atelier@pparch.cz

PROJEKTANT (autorizovaný)  
Ing. arch. Pavel Pekár  
Číslo a typ autorizace: 02833 A.0  
+420 606 268 954, pekar@pparch.cz

VYPRACOVAL  
Ing. arch. Bořek Knytl  
Miloš Lojda

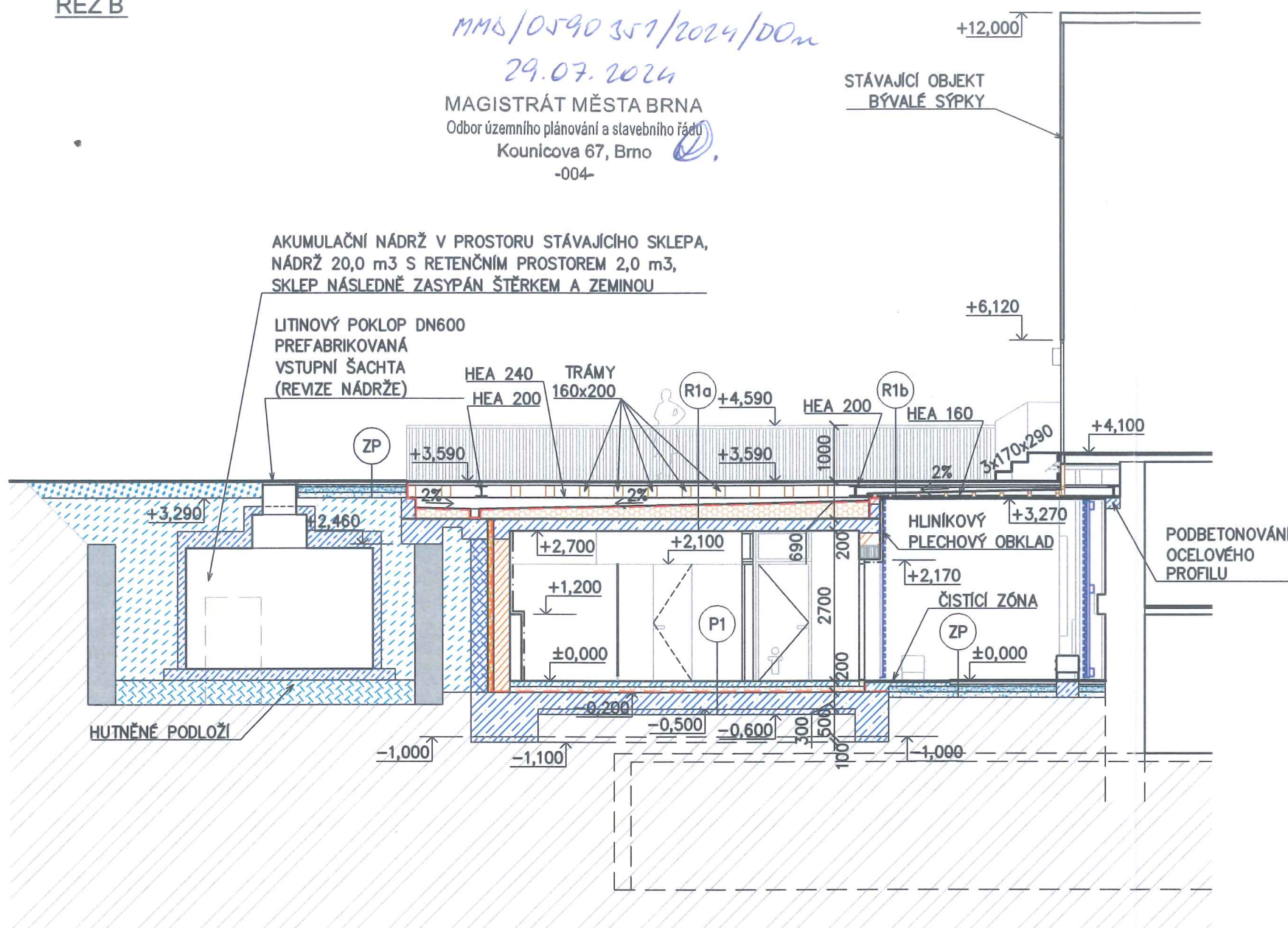
A.R.

0,00	273,45 m n.m.	(úroveň podlahy 1.NP)
ČÁST	SITUAČNÍ VÝKRESY	
OBJEKT	SO 21 - TOALETY	
KOORDINAČNÍ SITUAČNÍ VÝKRES		
MĚŘÍTKO	1:250 / 1:500	VÝKRES
DATUM	06 / 2024	PARÉ
REVIZE	-	C.3
STUPEŇ	DUSP	

4













MMs/0590357/2024/DOm  
29.07.2024  
MAGISTRÁT MĚSTA BRNA  
Odbor územního plánování a stavebního řádu  
Kounicova 67, Brno  
-004-



R1a) POCHOZÍ TERASA – NAD OBJEKTEM	
DŘEVĚNÁ HOBLOVANÁ	26 mm
TERASOVÁ MODŘÍNOVÁ PRKNA	
DŘEVĚNÉ HRANOLY	60x50 mm
DŘEVĚNÉ TRÁMY DO OCELOVÝCH PROFILŮ HEB 240	
VZDUCHOVÁ MEZERA	—
HYDROIZOLAČNÍ VRCHNÍ PÁS	4,5 mm
Z SBS MODIFIKOVANÉHO ASFALTU	
HYDROIZOLAČNÍ PŮDKLADNÍ SAMOLEPÍCÍ	3 mm
PÁS Z SBS MODIFIKOVANÉHO ASFALTU	
SE SPALITELNOU PE FOLIÍ NA HORNÍM POVRCHU	
SPÁDOVÉ KLÍNY, DESKY EPS 200	40–180 mm
PAROTĚSNÍCÍ NATAVITELNÝ PÁS	
Z SBS MODIFIKOVANÉHO ASFALTU	4 mm
S AL VLOŽKOU	
ASFALTOVÝ PENETRAČNÍ NÁTĚR	—
VYROVNÁVACÍ CEMENTOVÝ POTĚR	30 mm
ŽELEZOBETONOVÁ MONOLITICKÁ	
STROPNÍ KONSTRUKCE	200 mm

## LEGENDA MATERIÁLŮ

	BETONOVÉ TVAROVKY TL.300mm, ZEĎ SOUSEDÍCÍ S AREÁLEM, VIDITELNÁ PLOCHA OMÍTNUTA OBOUSTRANĚ
	OBVODOVÉ NOSNÉ ZDIVO KERAMICKÉ, TL.300mm
	OBVODOVÉ NOSNÉ ZDIVO KERAMICKÉ, TL.380mm
	VNITŘNÍ NOSNÉ ZDIVO KERAMICKÉ, TL.200mm
	NENOSNÉ ZDIVO KERAMICKÉ, TL.140mm
	NENOSNÉ ZDIVO KERAMICKÉ, TL.80mm
	TEPELNÁ IZOLACE EPS SOKL, TL.100mm
	TEPELNÁ IZOLACE EPS
	MONOLITICKÝ ŽELEZOBETON
	PROSTÝ BETON
	HUTNĚNÝ ZÁSYP ZEMINOU
	PŮVODNÍ TERÉN
	HYDROIZOLACE

R1b) POCHOZÍ TERASA – NAD VSTUPNÍ ČÁSTÍ	
DŘEVĚNÁ HOBLOVANÁ	26 mm
TERASOVÁ MODŘINOVÁ PRKNA	
DŘEVĚNÉ HRANOLY	60x50 mm
VZDUCHOVÁ MEZERA	–
HLINÍKOVÝ TRAPÉZOVÝ PLECH	0,8 mm
DŘEVĚNÉ HRANOLY	60x20 až 60x80 mm
(NOSNÁ KONSTRUKCE PRO TRAPÉZOVÝ PLECH)	
– DŘEVĚNÉ HRANOLY VSAZENÉ MEZI HEA 160	
DŘEVĚNÉ HRANOLY	60x80 mm
(NOSNÁ KONSTRUKCE PRO PODHLED)	
DŘEVĚNÁ HOBLOVANÁ	26 mm
PODHLÉDOVÁ MODŘINOVÁ PRKNA	

**ZP** DLAŽBA ZE ŽULOVÝCH ODSEKŮ  
– DIVOKÁ MOZAIKA – TŘÍDĚNÝ LOMOVÝ KÁMEN  
(ODSEKY ZE ŽULY FRAKCE 60–100 mm)

—	DIVOKÁ MOZAIKA ŽULOVÁ	
—	LOŽNÁ VRSTVA (LV)	60 mm
—	KAMENIVO FRAKCE 4–8 mm	
—	ŠTĚRKODRŤ (ŠD)	40 mm
—	ŠTĚRKOPÍSEK (ŠP)	100 mm
—	ZHUTNĚNÁ ZEMINA	100 mm

P1	PODLAHA OBJEKTU TOALET	
	EPOXIDOVÝ NÁTĚR	0,3 mm
	SAMONIVELAČNÍ STĚRKA	25 mm
	PENETRAČNÍ NÁTĚR	—
	LITÝ POTĚR	55 mm
	ASFALTOVÝ PÁS TYPU S	—
	TEPELNÁ IZOLACE EPS 150	120 mm
	ŽELEZOBETONOVÁ ZÁKLADOVÁ DESKA	300 mm
	PROSTÝ BETON	100 mm
	ZHUTNĚNÁ ZEMINA	

ZHOTOVITEL:	P.P. Architects s.r.o., Slovinská 693/29, Brno, 612 00	STAVEBNÍK:	Statutární město Brno, Dominikánské nám. 196/1, Brno, 602 00
-------------	--	------------	--

## REKONSTRUKCE AREÁLU BÝVALÉHO PIVOVARU, II. ETAPA

ZPRACOVATEL ČÁSTI

P.P. Architects s.r.o.

Slovinská 29, Brno, 612 00

+420 541 210 454, atelier@pparch.cz

PROJEKTANT (autorizovaný)

Ing. arch. Pavel Pekár

Číslo a typ autorizace: 02833 A.0

+420 606 268 954, pekar@pparch.cz

VYPRACOVAL

Ing. arch. Bořek Knytl

Miloš Lojda

A.R.



0,00

273,45 m n.m.

(úroveň podlahy 1.NP)

ČÁST

D.1.1 ARCHITEKTONICKO-STAVEBNÍ ŘEŠENÍ

OBJEKT

SO 21 - TOALETY

ŘEZ B-B

MĚŘITKO

1:100

DATUM

06 / 2024

REVIZE

-

STUPEŇ

DUSP

VÝKRES

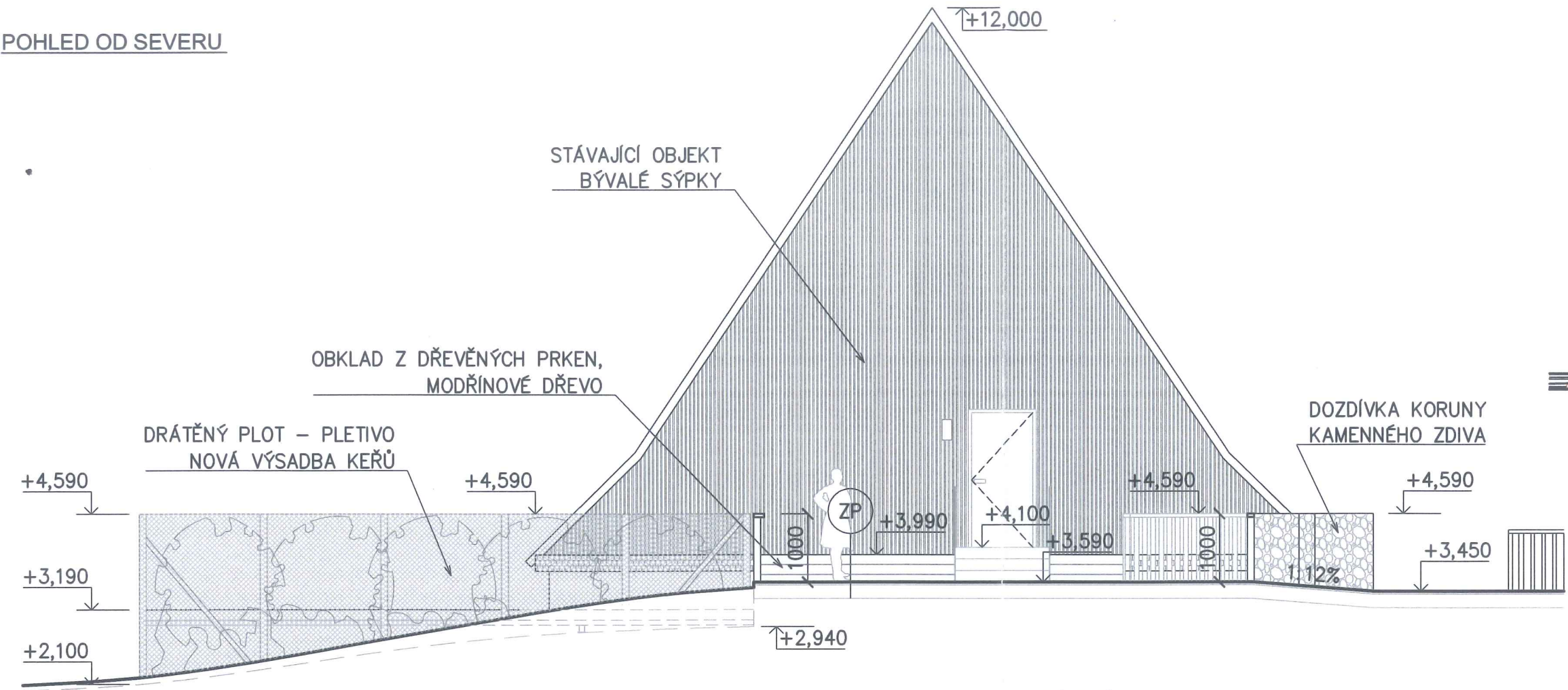
D.1.1\_21.05

PARÉ





POHLED OD SEVERU

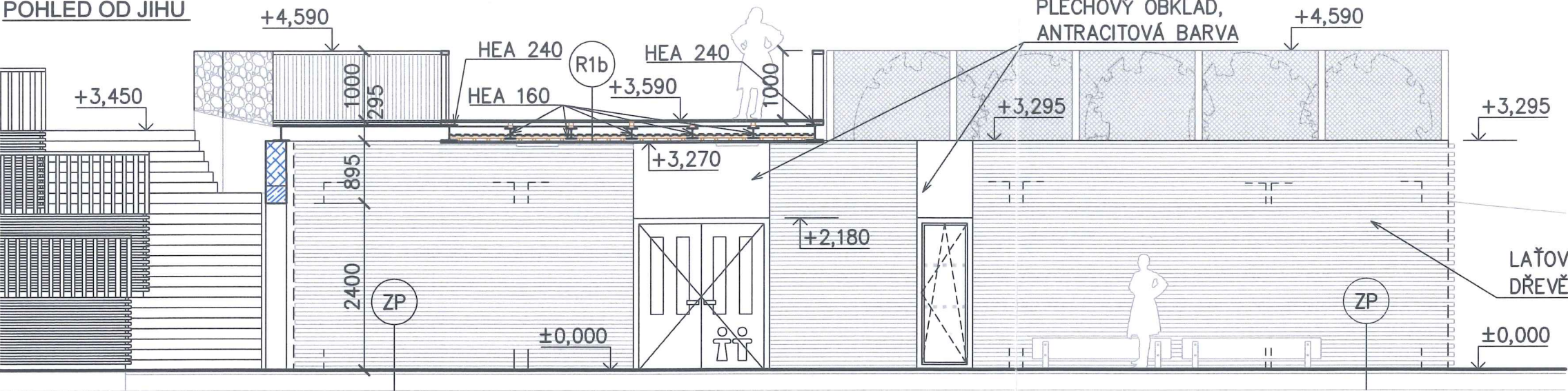


R1b	POCHOZÍ TERASA – NAD VSTUPNÍ ČÁSTÍ
	DŘEVĚNÁ HOBLOVANÁ TERASOVÁ MODŘINOVÁ PRKNA 26 mm
	DŘEVĚNÉ HRANOLY 60x50 mm
	VZDUCHOVÁ MEZERA –
	HLINÍKOVÝ TRAPÉZOVÝ PLECH 0,8 mm
	DŘEVĚNÉ HRANOLY 60x20 až 60x80 mm (NOSNÁ KONSTRUKCE PRO TRAPÉZOVÝ PLECH)
	– DŘEVĚNÉ HRANOLY VSAZENÉ MEZI HEA 160
	DŘEVĚNÉ HRANOLY 60x80 mm (NOSNÁ KONSTRUKCE PRO PODHLED)
	DŘEVĚNÁ HOBLOVANÁ PODHLEDOVÁ MODŘINOVÁ PRKNA 26 mm

ZP	DLAŽBA ZE ŽULOVÝCH ODSEKŮ – DIVOKÁ MOZAIKA – TRÍDĚNÝ LOMOVÝ KÁMEN (ODSEKY ZE ŽULY FRAKCE 60–100 mm)
----	---

	DIVOKÁ MOZAIKA ŽULOVÁ
	LOŽNÁ VRSTVA (LV) KAMENIVO FRAKCE 4–8 mm 60 mm
	ŠTĚRKODŘÍ (ŠD) 40 mm
	ŠTĚRKOPÍSEK (ŠP) 100 mm
	ZHUTNĚNÁ ZEMINA 100 mm

POHLED OD JIHU



MMS/0590351/2024/DOm  
29. 07. 2024  
MAGISTRÁT MĚSTA BRNA  
Odbor územního plánování a stavebního řádu  
Kounicova 67, Brno  
-004-

ZHOTOVITEL: P.P. Architects s.r.o., Slovinská 693/29, Brno, 612 00 STAVEBNÍK: Statutární město Brno, Dominikánské nám. 196/1, Brno, 602 00

REKONSTRUKCE AREÁLU BÝVALÉHO PIVOVARU, II. ETAPA

ZPRACOVATEL ČÁSTI  
P.P. Architects s.r.o.  
Slovinská 29, Brno, 612 00  
+420 541 210 454, atelier@pparch.cz

PROJEKTANT (autorizovaný)  
Ing. arch. Pavel Pekár  
Číslo a typ autorizace: 02833 A.0  
+420 606 268 954, pekar@pparch.cz

VYPRACOVAL  
Ing. arch. Bořek Knytl  
Miloš Lojda

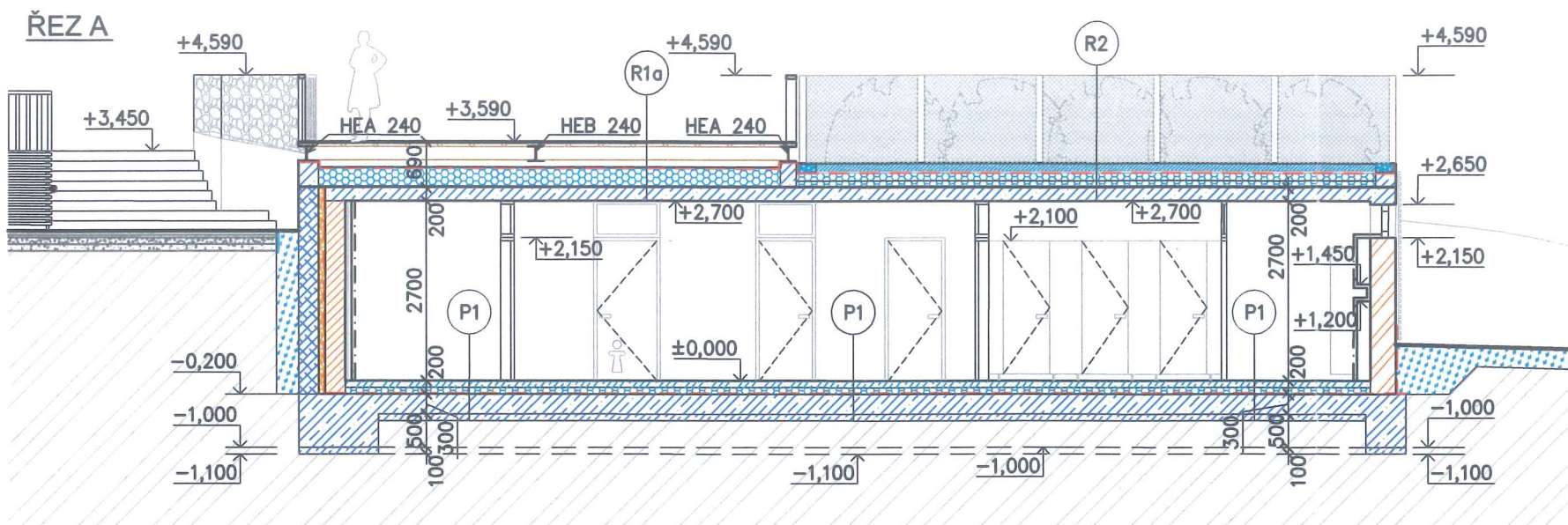


0,00 273,45 m n.m. (úroveň podlahy 1.NP)  
ČÁST D.1.1 ARCHITEKTONICKO-STAVEBNÍ ŘEŠENÍ  
OBJEKT SO 21 - TOALETY

POHLEDY OD SEVERU, POHLED OD JIHU

MĚŘÍTKO 1:75	VÝKRES	PARÉ
DATUM 06 / 2024		
REVIZE -		
STUPEŇ DUSP	D.1.1_21.06	4





MMS/0590 351/2024/DOm  
29.07.2024

MAGISTRÁT MĚSTA BRNA  
Odbor územního plánování a stavebního řádu  
Kounicova 67, Brno  
-004-

LEGENDA MATERIÁLŮ

[Symbol]	BETONOVÉ TVAROVKY TL.300mm, ZEĎ SOUSEDICÍ S AREÁLEM, VIDITELNÁ PLOCHA OMITNUTA OBOUSTRANĚ
[Symbol]	OBVODOVÉ NOSNÉ ZDIVO KERAMICKÉ, TL.300mm
[Symbol]	OBVODOVÉ NOSNÉ ZDIVO KERAMICKÉ, TL.380mm
[Symbol]	VNITŘNÍ NOSNÉ ZDIVO KERAMICKÉ, TL.200mm
[Symbol]	NENOSNÉ ZDIVO KERAMICKÉ, TL.140mm
[Symbol]	NENOSNÉ ZDIVO KERAMICKÉ, TL.80mm
[Symbol]	TEPELNÁ IZOLACE EPS SOKL, TL.100mm
[Symbol]	TEPELNÁ IZOLACE EPS
[Symbol]	MONOLITICKÝ ŽELEZOBETON
[Symbol]	PROSTÝ BETON
[Symbol]	HUTNĚNÝ ZÁSYP ZEMINOU
[Symbol]	PŮVODNÍ TERÉN
[Symbol]	HYDROIZOLACE

ŘEZ C  
ZP DLAŽBA ZE ŽULOVÝCH ODSEKŮ - DIVOKÁ MOZAIKA - TRÍDĚNÝ LOMOVÝ KÁMEN (ODSEKY ZE ŽULY FRAKCE 60-100 mm)

DIVOKÁ MOZAIKA ŽULOVÁ	
LOŽNÁ VRSTVA (LV)	60 mm
KAMENIVO FRAKCE 4-8 mm	
ŠTĚRKODŘÍ (ŠD)	40 mm
ŠTĚRKOPÍSEK (ŠP)	100 mm
ZHUTNĚNÁ ZEMINA	100 mm

P1 PODLAHA OBJEKTU TOALET

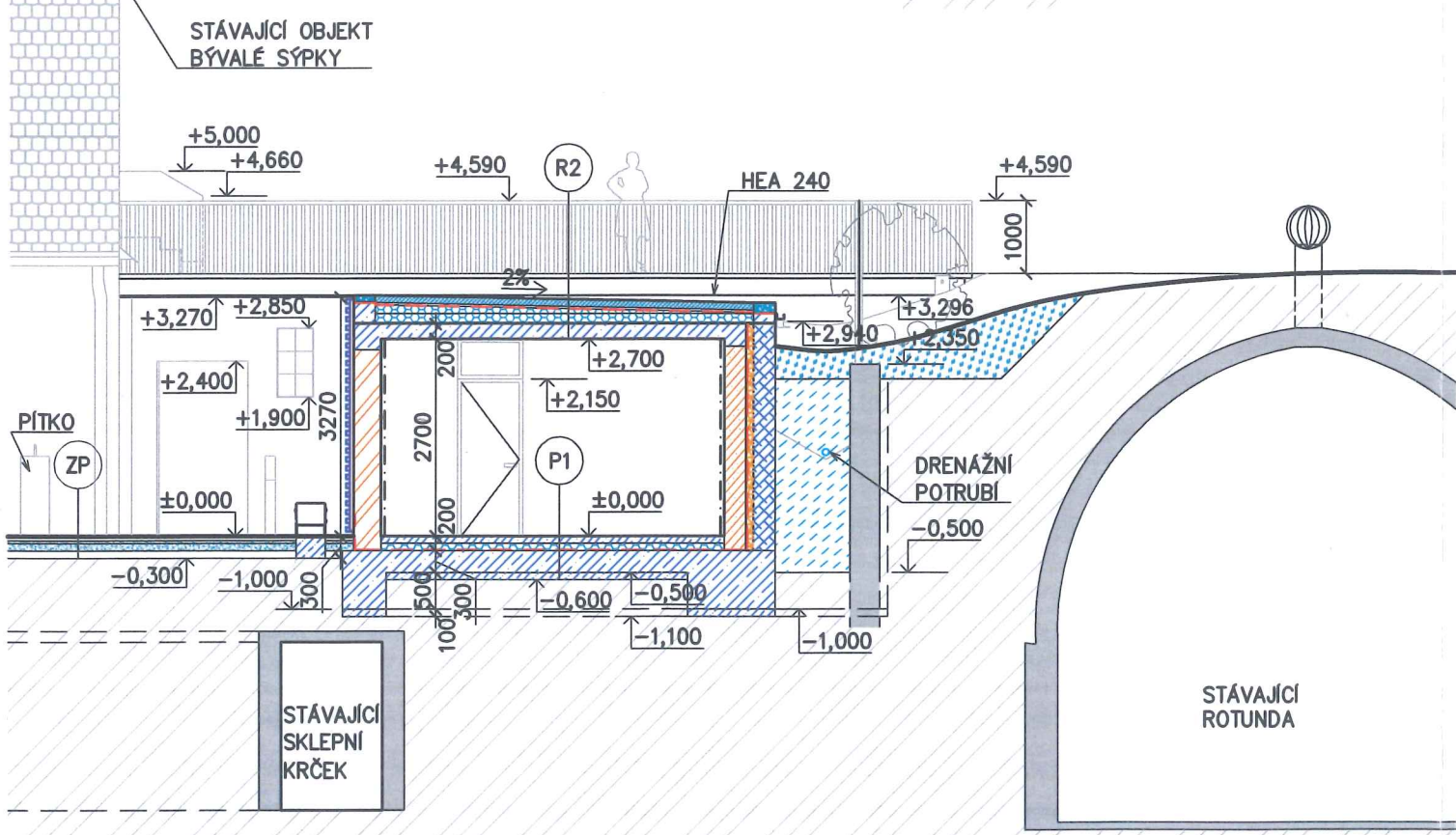
EPOXIDOVÝ NÁTĚR	0,3 mm
SAMONIVELAČNÍ STĚRKA	25 mm
PENETRAČNÍ NÁTĚR	-
LITÝ POTĚR	55 mm
ASFALTOVÝ PÁS TYPU S	-
TEPELNÁ IZOLACE EPS 150	120 mm
ŽELEZOBETONOVÁ ZÁKLADOVÁ DESKA	300 mm
PROSTÝ BETON	100 mm
ZHUTNĚNÁ ZEMINA	

R1a POCHOZÍ TERASA - NAD OBJEKTEM

DŘEVĚNÁ HOBLOVANÁ	
TERASOVÁ MODŘINOVÁ PRKNA	26 mm
DŘEVĚNÉ HRANOLY	60x50 mm
DŘEVĚNÉ TRÁMY DO OCELOVÝCH PROFILŮ HEB 240	
VZDUCHOVÁ MEZERA	-
HYDROIZOLAČNÍ VRCHNÍ PÁS Z SBS MODIFIKOVANÉHO ASFALTU	4,5 mm
HYDROIZOLAČNÍ PODKLADNÍ SAMOLEPÍCÍ	3 mm
PÁS Z SBS MODIFIKOVANÉHO ASFALTU SE SPALITELNOU PE FOLIÍ NA HORNÍM POVRCHU	
SPÁDOVÉ KLÍNY, DESKY EPS 200	40-180 mm
PAROTĚSNÍCÍ NATAVITELNÝ PÁS Z SBS MODIFIKOVANÉHO ASFALTU S AL VLOŽKOU	4 mm
ASFALTOVÝ PENETRAČNÍ NÁTĚR	-
VYROVNÁVACÍ CEMENTOVÝ POTĚR	30 mm
ŽELEZOBETONOVÁ MONOLITICKÁ STROPNÍ KONSTRUKCE	200 mm

R2 VEGETAČNÍ STŘECHA

ROZCHODNÍKOVÁ ROHOŽ	30 mm
EXTENZIVNÍ MINERÁLNÍ SUBSTRÁT (MAX. OBSAH ORGANICKÝCH LÁTEK 8%)	30 mm
MINERÁLNÍ DESKY Z HYDROFILNÍ KAMENNÉ VLNÝ	50 mm
OCHRANNÁ NETKANÁ TEXTILIE 300 g/m²	3 mm
HYDROIZOLAČNÍ FÓLIE Z TPO/FPO PRO STABILIZAČNÍ VRSTVY ODOLNÉ PROTI PRORŮSTÁNÍ KOŘÍNKŮ, MECHANICKY KOTVENÁ	2 mm
TEPELNÁ IZOLACE EPS 200	40-145 mm
KLADENÁ S PŘESAHEM PŘES SPÁRU, LEPENÉ PU LEPIDLEM K EPS	
TEPELNÁ IZOLACE EPS 200, LEPENÉ PU LEPIDLEM NA HI	40 mm
PAROTĚSNÍCÍ NATAVITELNÝ PÁS Z SBS MODIFIKOVANÉHO ASFALTU S AL VLOŽKOU	4 mm
ASFALTOVÝ PENETRAČNÍ NÁTĚR	-
VYROVNÁVACÍ CEMENTOVÝ POTĚR	30 mm
ŽELEZOBETONOVÁ MONOLITICKÁ STROPNÍ KONSTRUKCE	200 mm



ZHOTOVITEL: P.P. Architects s.r.o., Slovinská 693/29, Brno, 612 00 STAVEBNÍK: Statutární město Brno, Dominikánské nám. 196/1, Brno, 602 00

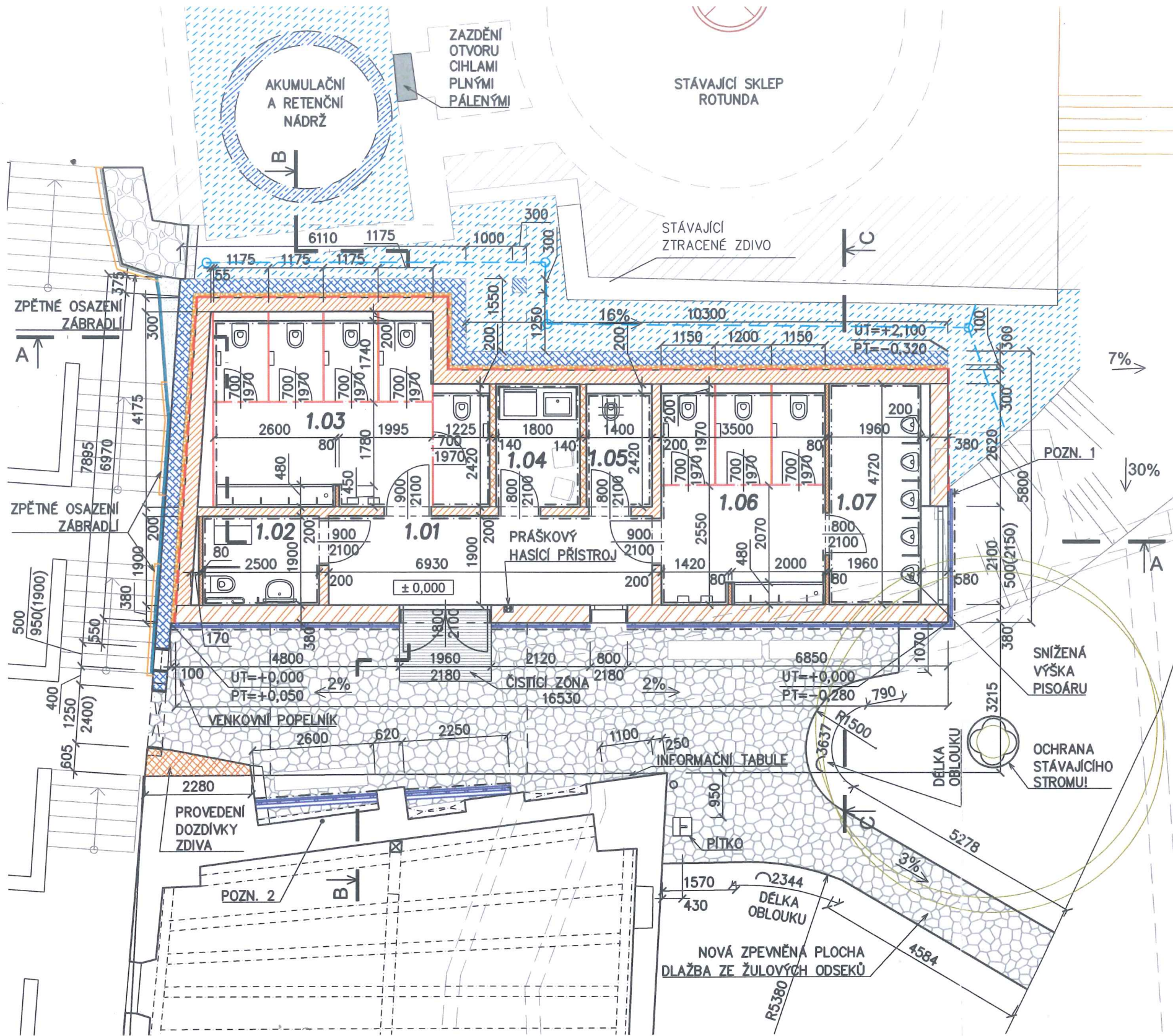
REKONSTRUKCE AREÁLU BÝVALÉHO PIVOVARU, II. ETAPA

ZPRACOVATEL ČÁSTI  
P.P. Architects s.r.o.  
Slovinská 29, Brno, 612 00  
+420 541 210 454, atelier@pparch.cz  
PROJEKTANT (autorizovaný)  
Ing. arch. Pavel Pekár  
Číslo a typ autorizace: 02833 A.0  
+420 606 268 954, pekar@pparch.cz  
VYPRACOVAL  
Ing. arch. Bořek Knytl  
Miloš Lojda



0,00	273,45 m n.m.	(úroveň podlahy 1.NP)
ČÁST	D.1.1 ARCHITEKTONICKO-STAVEBNÍ ŘEŠENÍ	
OBJEKT	SO 21 - TOALETY	
ŘEZ A-A, ŘEZ C-C		
MĚŘÍTKO	1:100	VÝKRES
DATUM	06 / 2024	PARÉ
REVIZE	-	
STUPEŇ	DUSP	





LEGENDA MÍSTNOSTÍ 1.NP

Č. M.	ÚČEL MÍSTNOSTI	m2	PODLAHA	STĚNY	STROP	POZNÁMKA
SO 21 – TOALETY						
1.01	PŘEDSÍŇ	12,47	STĚRKOVÁ	OBKLAD HPL DESKY/VÝMALBA	VÝMALBA	OBKLAD V PLNÉM ROZSAHU PLOCHY STĚNY
1.02	WC IMOBILNÍ	4,50	STĚRKOVÁ	KERAMICKÝ OBKLAD	VÝMALBA	OBKLAD V PLNÉM ROZSAHU PLOCHY STĚNY
1.03	WC ŽENY	22,76	STĚRKOVÁ	OBKLAD HPL DESKY	VÝMALBA	OBKLAD V PLNÉM ROZSAHU PLOCHY STĚNY
1.04	PŘEBALOVACÍ KABINA	4,90	STĚRKOVÁ	KERAMICKÝ OBKLAD	VÝMALBA	OBKLAD V PLNÉM ROZSAHU PLOCHY STĚNY
1.05	ÚKLIDOVÁ MÍSTNOST	3,81	STĚRKOVÁ	KERAMICKÝ OBKLAD	VÝMALBA	OBKLAD V PLNÉM ROZSAHU PLOCHY STĚNY
1.06	WC MUŽI	16,54	STĚRKOVÁ	OBKLAD HPL DESKY	VÝMALBA	OBKLAD V PLNÉM ROZSAHU PLOCHY STĚNY
1.07	PISOÁRY MUŽI	10,20	DLAŽBA	OBKLAD HPL DESKY	VÝMALBA	OBKLAD V PLNÉM ROZSAHU PLOCHY STĚNY

LEGENDA MATERIÁLŮ

	BETONOVÉ TVAROVKY TL.300mm, ZEĎ SOUSEDÍCÍ S AREÁLEM, VIDITELNÁ PLOCHA OMÍTNUTA OBOUSTRANĚ
	OBVODOVÉ NOSNÉ ZDIVO KERAMICKÉ, TL.300mm
	OBVODOVÉ NOSNÉ ZDIVO KERAMICKÉ, TL.380mm
	VNITŘNÍ NOSNÉ ZDIVO KERAMICKÉ, TL.200mm
	NENOSNÉ ZDIVO KERAMICKÉ, TL.140mm
	NENOSNÉ ZDIVO KERAMICKÉ, TL.80mm
	TEPELNÁ IZOLACE EPS SOKL, TL.100mm
	TEPELNÁ IZOLACE EPS
	MONOLITICKÝ ŽELEZOBETON
	PROSTÝ BETON
	HUTNĚNÝ ZÁSYP ZEMINOU
	PŮVODNÍ TERÉN
	HYDROIZOLACE
	DLAŽBA ZE ŽULOVÝCH ODSEKŮ

LEGENDA ZNAČENÍ

- DŘEVĚNÝ FASÁDNÍ OBKLAD TVOŘENÝ S PŘEDSAZENÝCH VODOROVNĚ KLADENÝCH LATÍ SE ZKOSENOU HRANOU obkladové latě jsou připevněny terasovými vruty do svislého montážního roštu kotveného do zdiva, případně na straně na fasádě sýpky do dřevěných prvků, obklad je vyhotovený do výšky 3,25 m (podrobněji bude řešeno v dalším stupni PD)
- SANITÁRNÍ PŘÍČKY A VNITŘNÍ OBKLADOVÉ HPL DESKY
- Akumulační nádrž uložená do prostoru stávajícího sklepa, nádrž 20,0 m<sup>3</sup> s retenčním prostorem 2,0 m<sup>3</sup>, sklep následně zasypan štěrkem a zeminou
- Drenážní potrubí – odvod dešťové vody směrem ke stávajícímu stromu umístěného v blízkosti objektu

- Poznámka:
- POZN. 1: vnější fasádní dřevěný obklad bude protažen až po sloupek oplocení, na tento sloupek bude provedeno ukotvení, tímto řešením bude veřejnosti zamezen přístup na extenzivní vegetační střeche
  - POZN. 2: severní fasáda sýpky vyspravena a omítnuta
  - venkovní mobiliář je tvořen z posedových lavic (3ks) umístěných před vstupní částí, popelníku a informační tabule
  - nově navržené pítko bude podrobněji zpracováno v dalším stupni projektové dokumentace
  - v rámci realizace je nutné ochránit proti poškození stávající strom, který se nachází v blízkosti navrženého objektu !!!

MMB/0590351/2024/DOm  
29.07.2024  
MAGISTRÁT MĚSTA BRNA  
Odbor územního plánování a stavebního řádu  
Kounicova 67, Brno  
-004-

ZHOTOVITEL: P.P. Architects s.r.o., Slovinská 693/29, Brno, 612 00 STAVEBNÍK: Statutární město Brno, Dominikánské nám. 196/1, Brno, 602 00

REKONSTRUKCE AREÁLU BÝVALÉHO PIVOVARU, II. ETAPA

ZPRACOVATEL ČÁSTI P.P. Architects s.r.o. Slovinská 29, Brno, 612 00 +420 541 210 454, atelier@pparch.cz	A.R.	0,00 273,45 m n.m. (úroveň podlahy 1.NP)
PROJEKTANT (autorizovaný) Ing. arch. Pavel Pekár Číslo a typ autorizace: 02833 A.0 +420 606 268 954, pekar@pparch.cz		ČÁST D.1.1 ARCHITEKTONICKO-STAVEBNÍ ŘEŠENÍ
VYPRACOVAL Ing. arch. Bořek Knytl Miloš Lojda		OBJEKT SO 21 - TOALETY
PŮDORYS 1NP		
MĚŘITKO 1:100	VÝKRES	PARÉ
DATUM 06 / 2024	D.1.1_21.02	
REVIZE -		
STUPEŇ DUSP		